

# Osservatorio sull'economia e il lavoro in provincia di Rimini

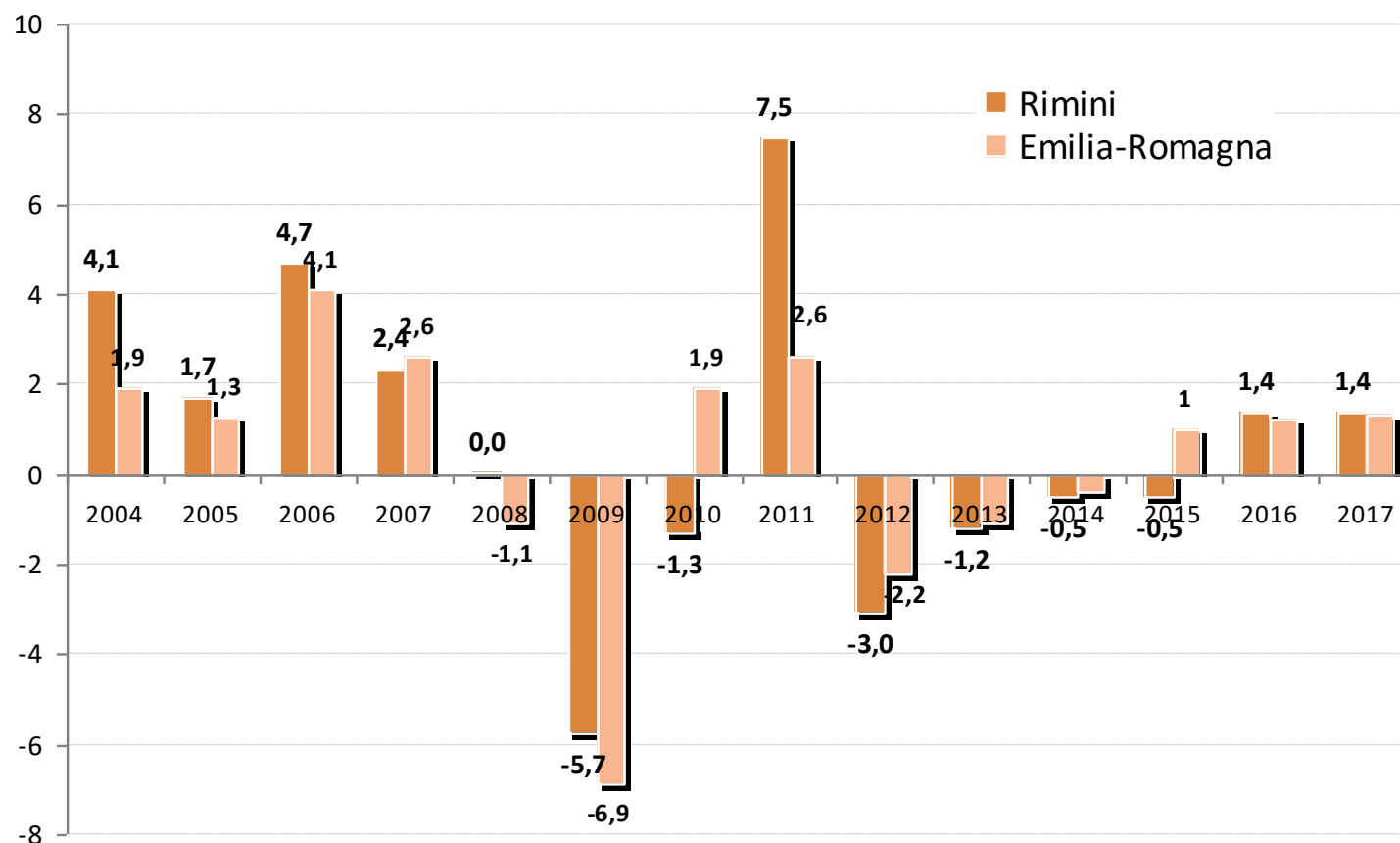
**Alessandro Daraio**

**Rimini,  
28 aprile 2016**

Camera del Lavoro di Rimini

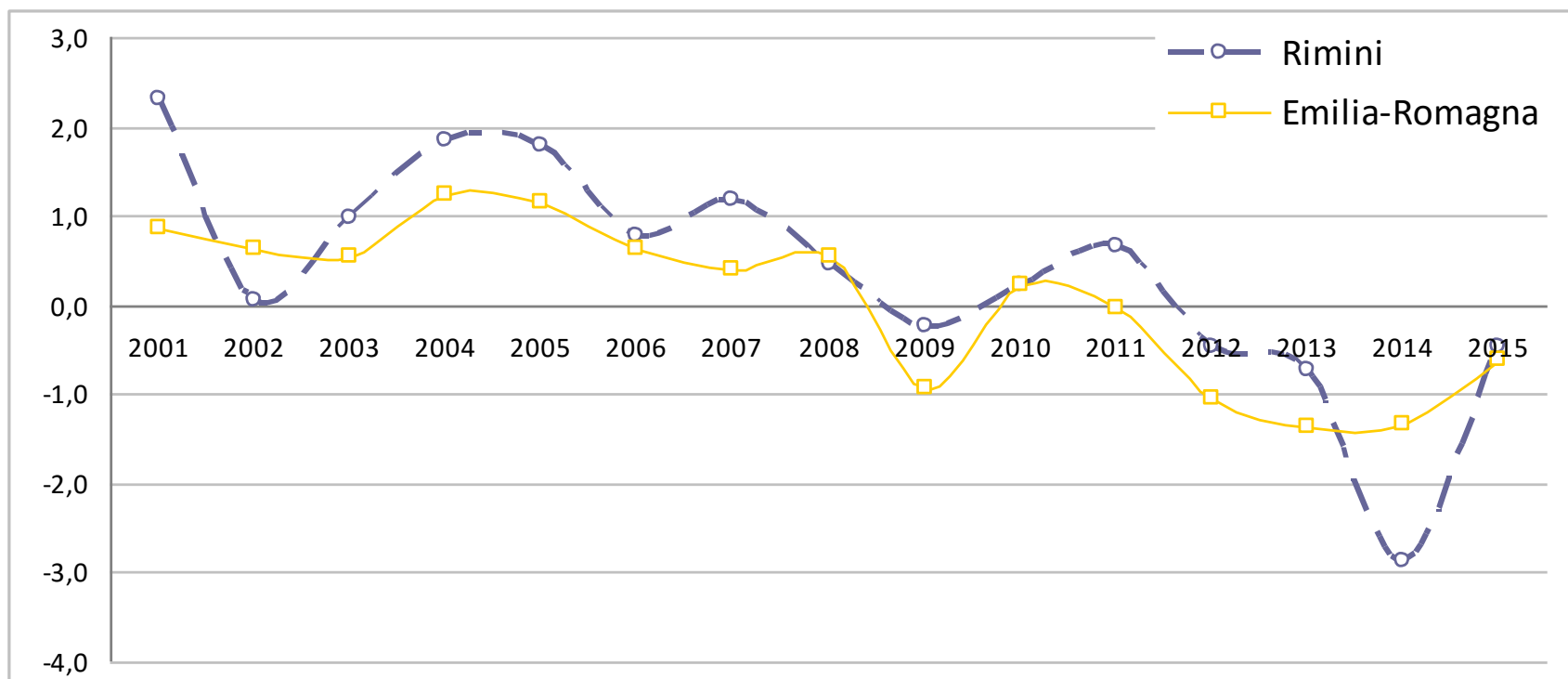
## Valore aggiunto - Rimini ed Emilia-Romagna

Variazioni annuali 2004-2017



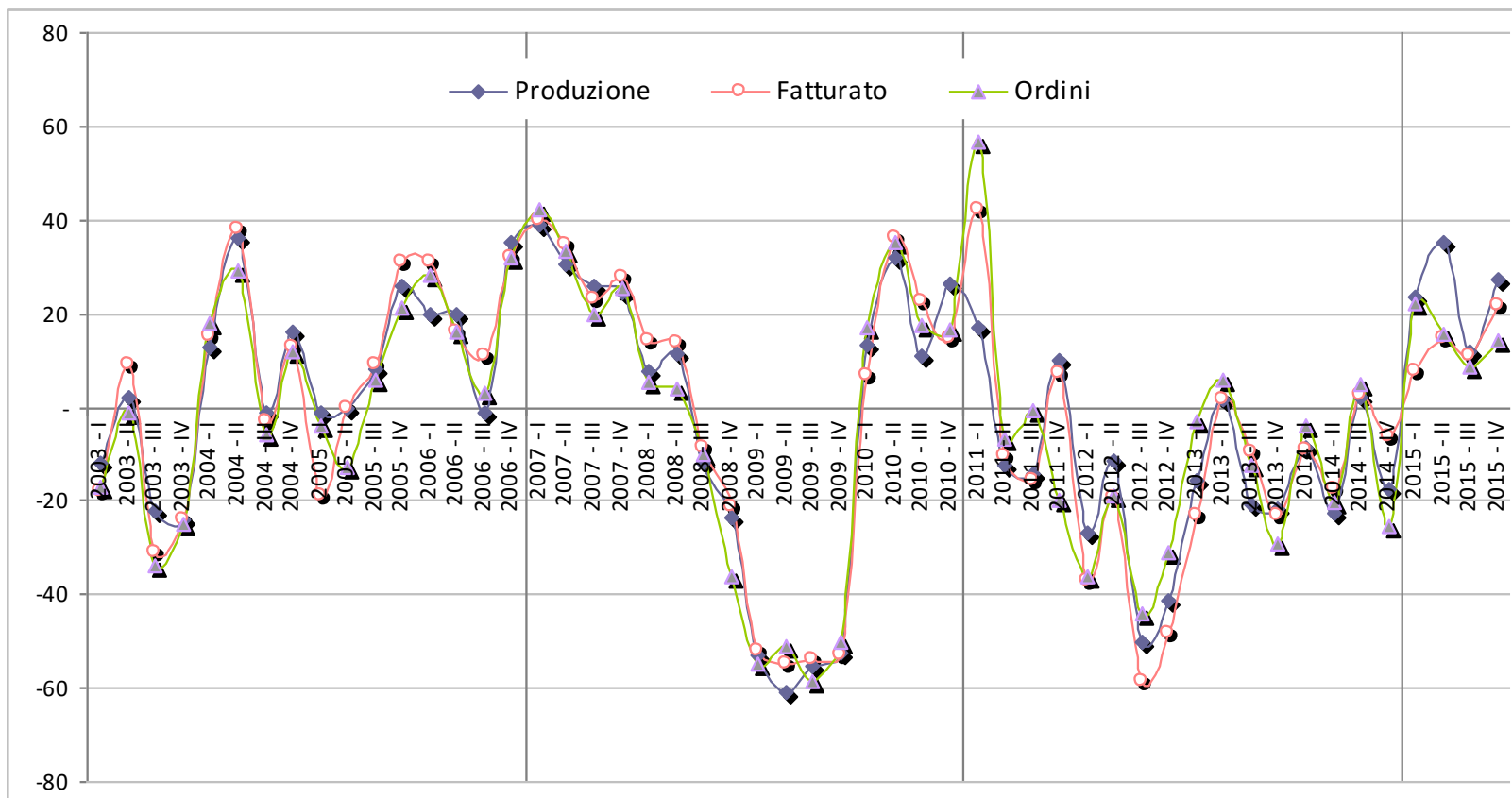
## Imprese attive

Tasso di crescita annuale, 2001-2015



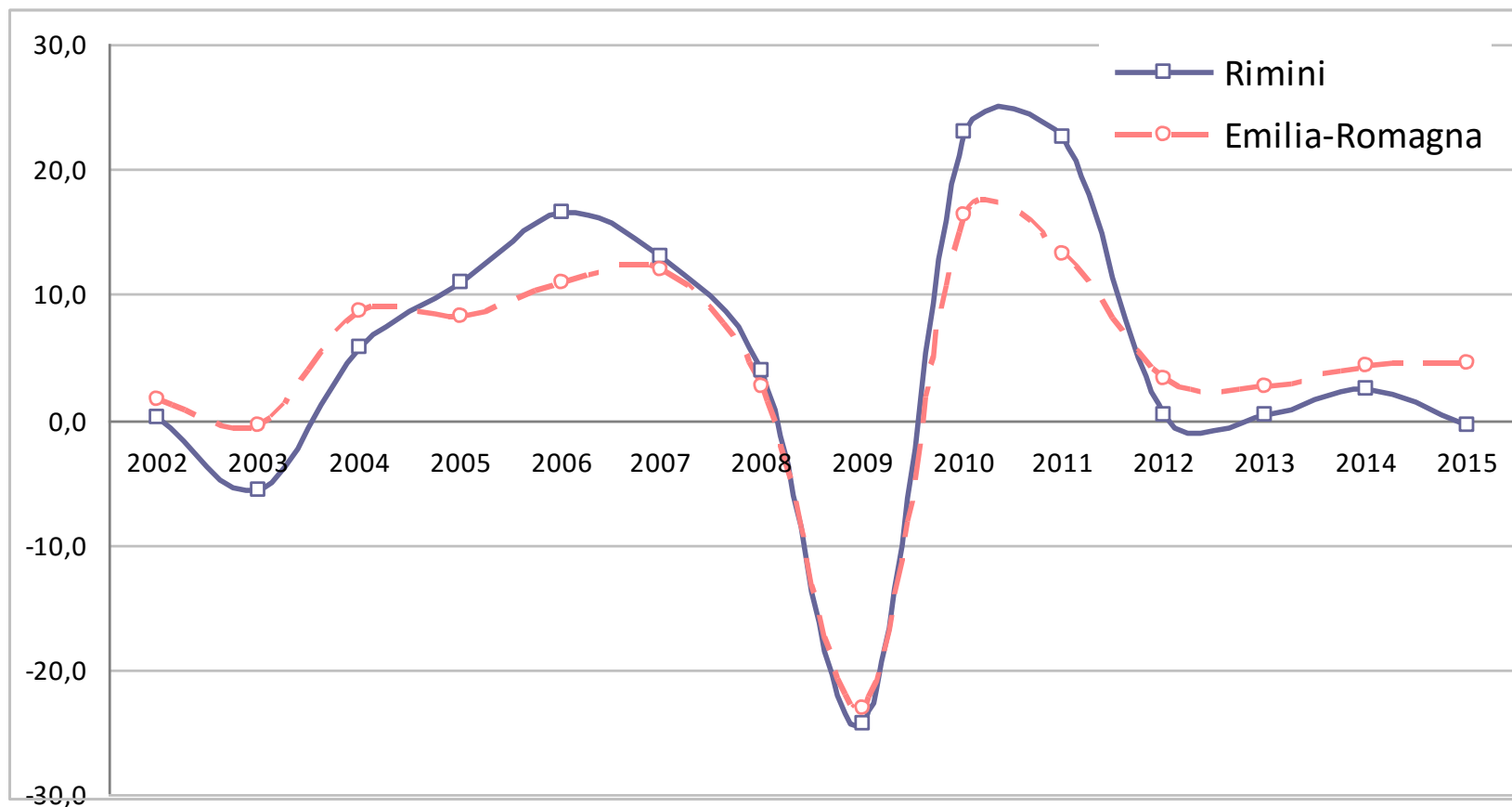
## Indagine congiunturale - Industria in senso stretto

Saldi per trimestre rispetto anno precedente, 2003-2015



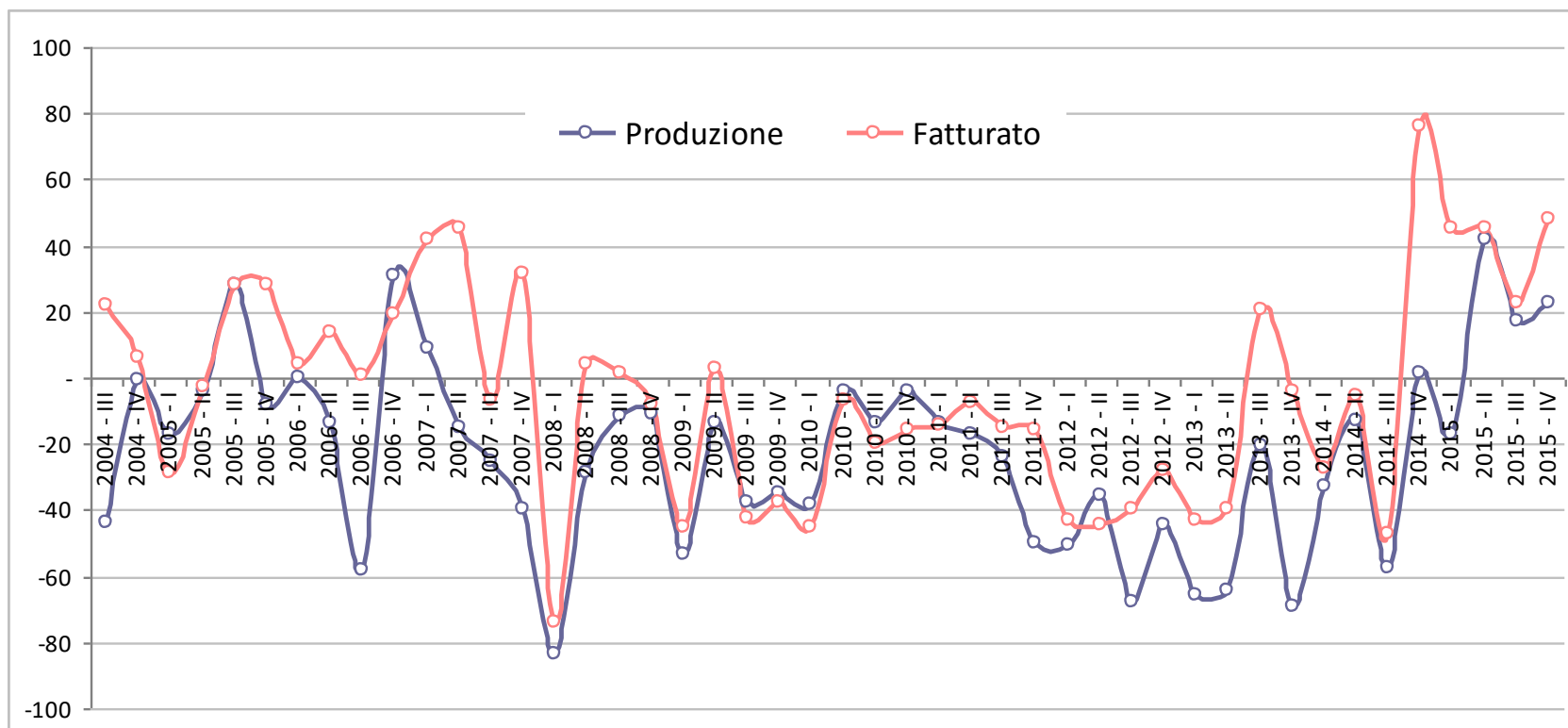
## Esportazioni

### Tasso di crescita, 2002-2015



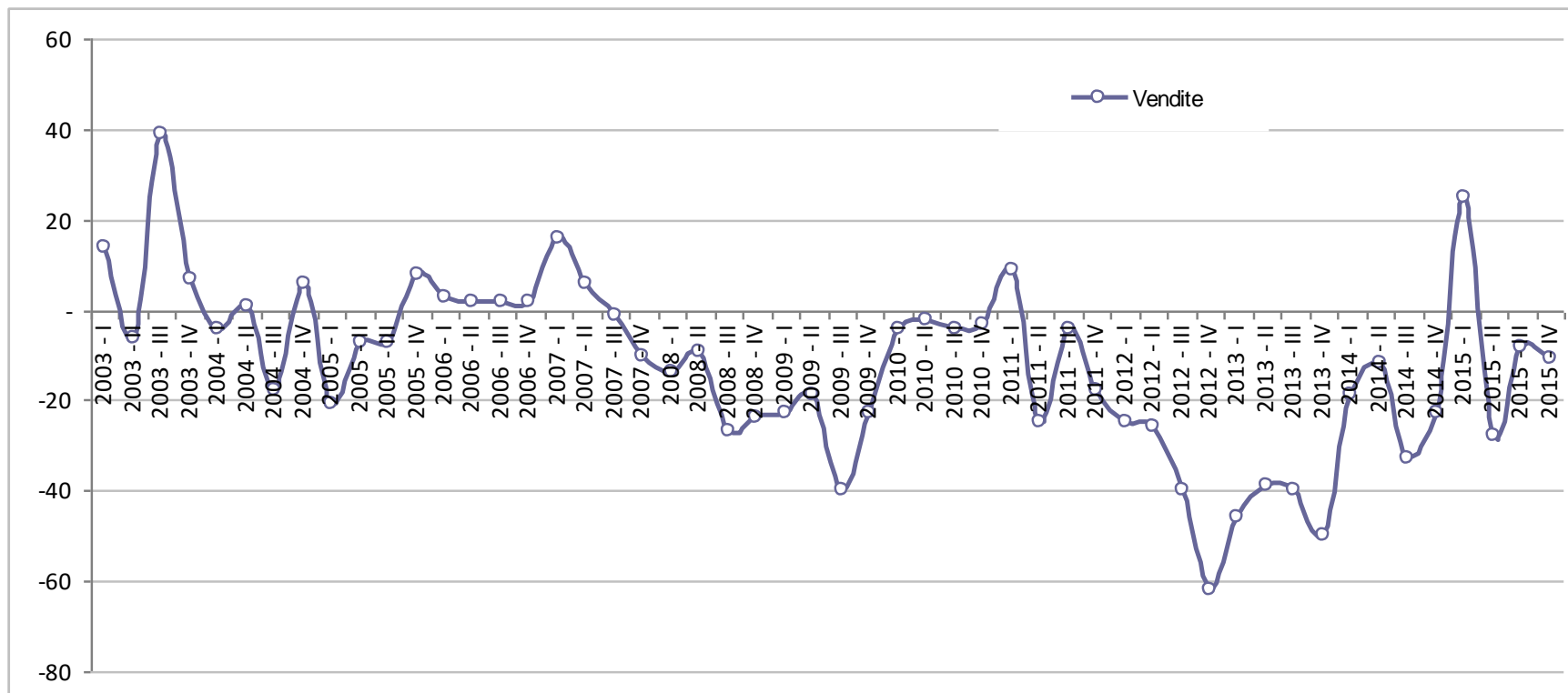
## Indagine congiunturale - Costruzioni

Saldi per trimestre rispetto anno precedente, 2004-2015



## Indagine congiunturale - Vendite al dettaglio

Saldi per trimestre rispetto anno precedente, 2003-2015



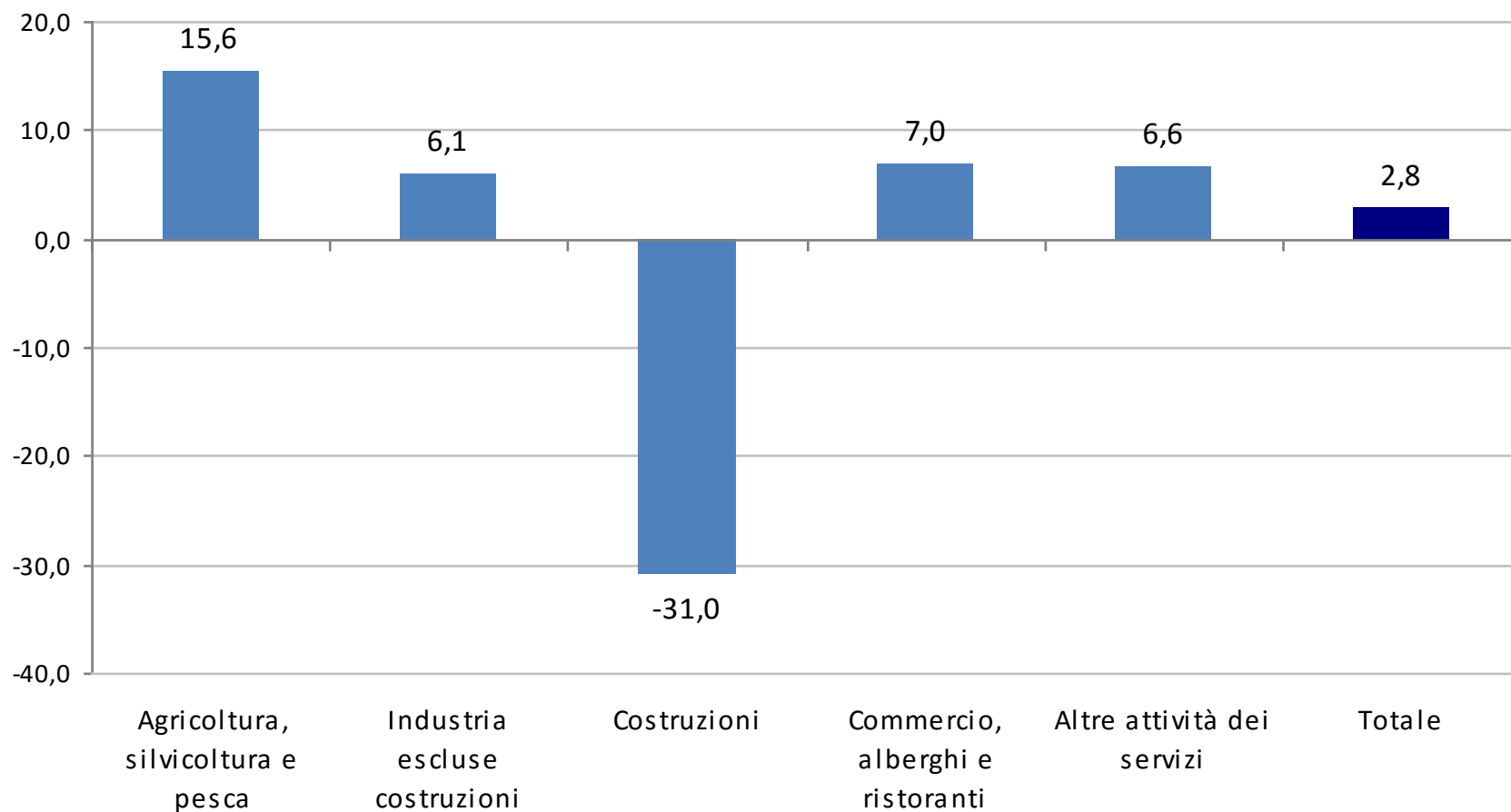
## Il turismo

- Un anno positivo: crescono arrivi (+4,3%) e presenze (1,7%)
- Aumentano soprattutto i turisti italiani, ma si consolidano gli arrivi anche da diversi paesi europei
- Effetto della crisi russa: si dimezzano arrivi e presenze dalla Russia (era il primo paese di provenienza nel 2014) affossando anche le statistiche complessive sui movimenti dall'estero
- Ancora troppo basso il livello di internazionalizzazione del settore: solo 1 turista su 5 è straniero, e diminuisce la spesa complessiva
- La specializzazione nel turismo ha dei riflessi evidenti nel mercato del lavoro



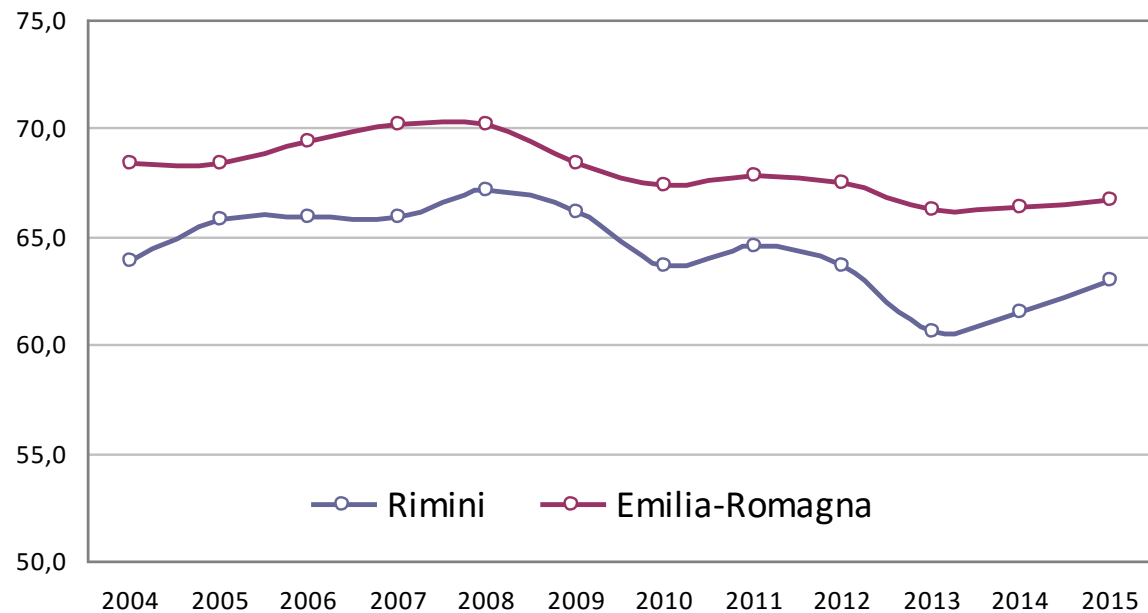
## Occupati per settore produttivo

Variazioni percentuali 2014-2015

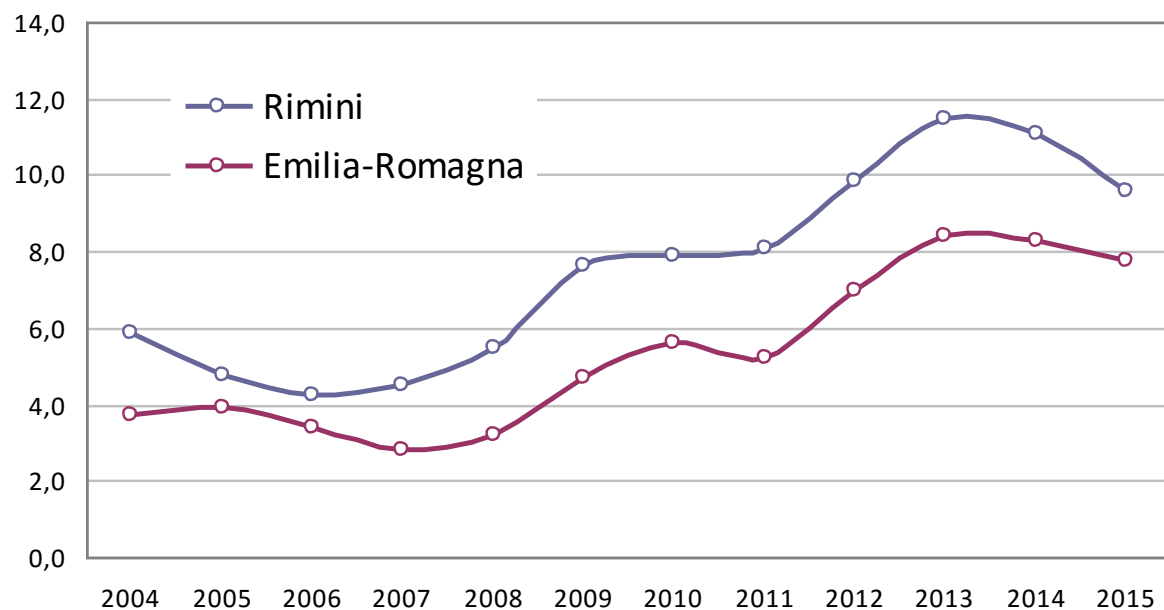


Tasso di occupazione e disoccupazione  
Serie storica, 2004-2015

Tasso di  
occupazione



Tasso di  
disoccupazione



## La qualità dell'impiego

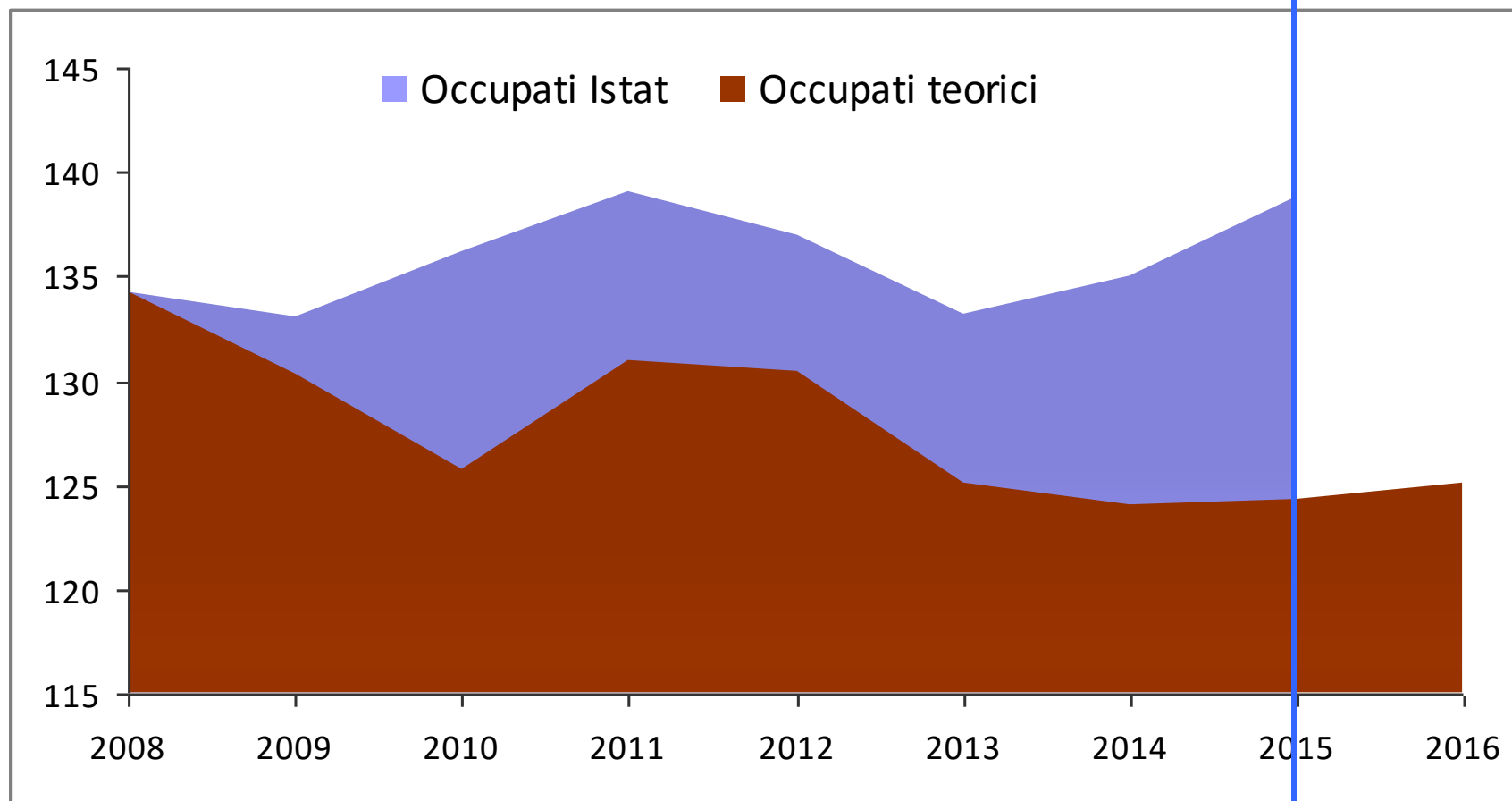
- soltanto il 10% dei nuovi contratti stipulati nel 2015 era a tempo indeterminato (ma attenzione ai dati)
- l'incidenza sul totale dei nuovi contratti è più che raddoppiata rispetto al 2014 e comunque aumentata di oltre il 40% rispetto alla media degli anni precedenti
- la riduzione del peso dei contratti a tempo determinato però può anche derivare da un arretramento verso il lavoro accessorio
- esplode nel 2015 il ricorso ai buoni lavoro con oltre 1,5 milioni di voucher venduti a Rimini (terza provincia in regione). Oltre la metà nel commercio e nel turismo
- le analisi fatte a livello nazionale dicono che il 10% dei percettori di voucher aveva un altro rapporto di lavoro con lo stesso datore nei sei mesi precedenti

## Peculiarità e fragilità del mercato del lavoro nel confronto regionale

- forte stagionalità dell'impiego: più della metà dei lavoratori dipendenti del turismo hanno un contratto stagionale
- maggiore instabilità contrattuale: soltanto il 71% dei lavoratori dipendenti ha un contratto a tempo indeterminato contro l'86% della media regionale (nel turismo sono solo il 26%)
- maggior ricorso al lavoro part-time: 30% degli oltre 73 mila lavoratori dipendenti della provincia
- più bassa intensità di lavoro: conseguenze sui redditi e sul potere d'acquisto delle famiglie e aumento della vulnerabilità (*working poors*)

## Occupati e occupati teorici

Valori assoluti, in migliaia

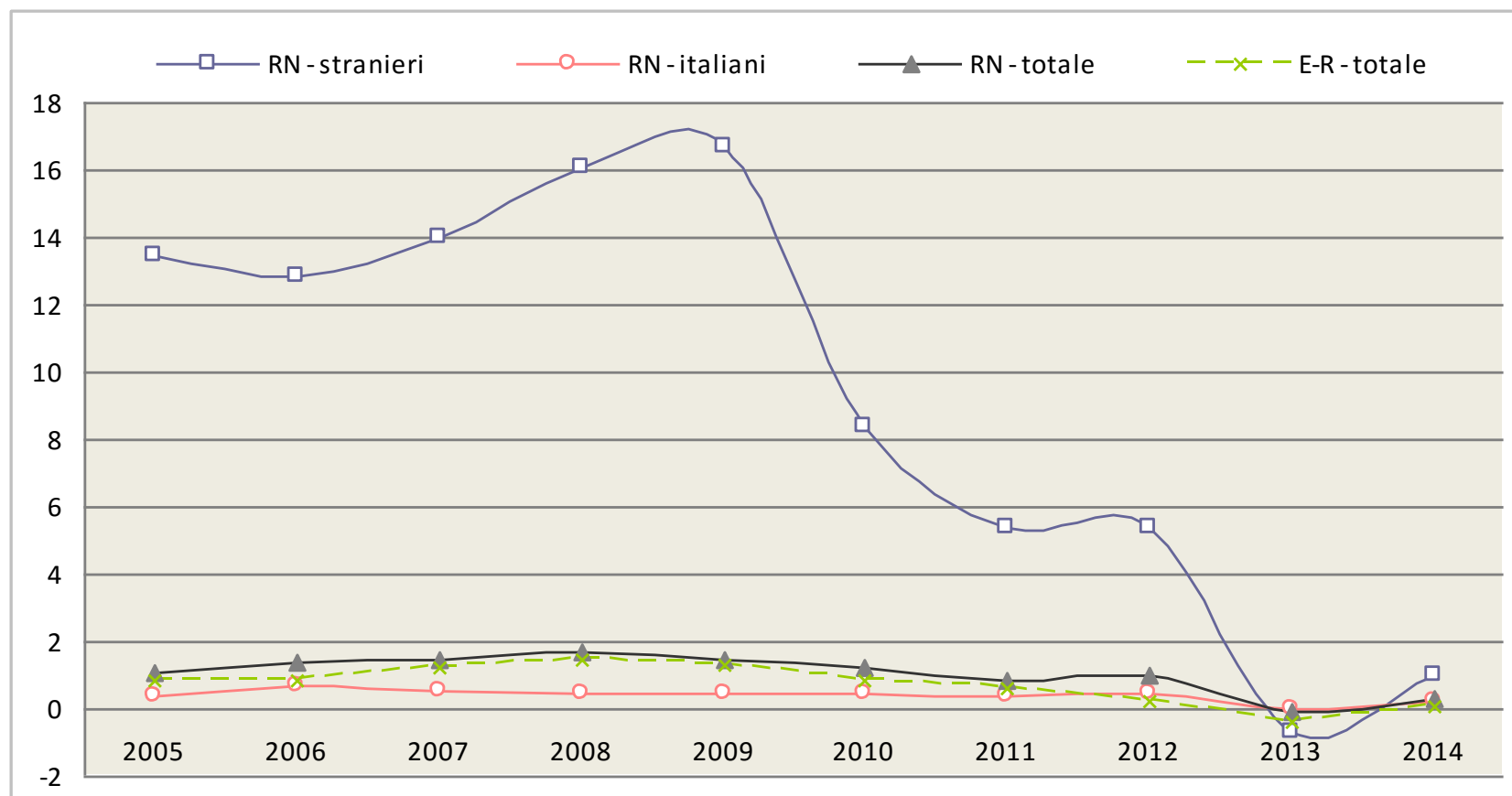


## Peculiarità e fragilità del mercato del lavoro nel confronto regionale

- forte stagionalità dell'impiego: più della metà dei lavoratori dipendenti del turismo hanno un contratto stagionale
- maggiore instabilità contrattuale: soltanto il 71% dei lavoratori dipendenti ha un contratto a tempo indeterminato contro l'86% della media regionale (nel turismo sono solo il 26%)
- maggior ricorso al lavoro part-time: 30% degli oltre 73 mila lavoratori dipendenti della provincia
- più bassa intensità di lavoro: conseguenze sui redditi e sul potere d'acquisto delle famiglie e aumento della vulnerabilità (*working poors*)

# Ne risente la crescita demografica

Tassi di variazione della popolazione, italiani e stranieri, 2005-2014



# Dove puntare?

## Rimini e la specializzazione intelligente della Regione Emilia-Romagna

Incidenza degli ambiti di specializzazione per numero di addetti nelle unità locali, 2013

