

IRES SQUARE

IRES
ISTITUTO
RICERCHE
ECONOMICHE
SOCIALI

IRES

ires
gruppo di
ricerche
economiche
e sociali
veneto

-Numero speciale, luglio 2013-

*Esplorazione
tra le figure,
i tempi e i luoghi
dei lavori cognitivi
in Italia.*

Newsletter congiunta di:
Ires Emilia-Romagna, Toscana e Veneto



elaborazione

ESPLORAZIONE TRA I LAVORI COGNITIVI IN ITALIA

*Il paradigma del lavoro contemporaneo si muove verso una crescente rilevanza del ruolo svolto dalla conoscenza, sgretolando però il lavoro stesso, rendendolo precario e disseminato. Gli Ires di Emilia-Romagna, Toscana e Veneto, con la volontà di scandagliare questo mondo lavorativo, hanno lanciato l'indagine **“Elaborazione. Esplorazione tra i lavori cognitivi in Italia”**. Nella prima fase della ricerca sono state effettuate più di cento interviste qualitative a lavoratori e lavoratrici del cognitivo, grazie alle quali è stato possibile raccogliere ricche informazioni ed esperienze propedeutiche, nella seconda fase, alla realizzazione di un questionario on-line da diffondere attraverso una piattaforma in rete, sperimentando così un'innovativa modalità di ricerca. Il sito dedicato, i social network, lo spazio per i commenti e i consigli e lo stesso questionario on-line rappresentano un'apertura verso un mondo lavorativo il più delle volte frantumato ed isolato, o, anche nel caso esso sia stabile, scarsamente coinvolto dall'azione sindacale. Anche per queste ragioni, la ricerca, oltre a voler disegnare una mappatura di questi lavori ed una loro possibile definizione, si pone l'obiettivo di individuare e rafforzare possibili percorsi di rappresentanza.*

La struttura del sito internet (www.elaborazione.org) è pensata proprio per rispondere alle esigenze di una ricerca che sia in grado non solo di raccogliere un alto numero di questionari, ma che instauri uno scambio ed una interazione costruttiva con i lavoratori e le lavoratrici che riuscirà ad intercettare.



elaborazione

ESPLORAZIONE TRA I LAVORI COGNITIVI IN ITALIA

HOME IL PROGETTO DI RICERCA IL QUESTIONARIO COSA NE PENSI? STATISTICHE

search...

24. LUG 2013

SEGUICI SU TWITTER

Tweet

Segui

IRES Emilia-Romagna 23h
@Ires_ER
Seguite @lavorocognitivo e aiutateci a definire questo universo lavorativo: compilate il questionario!
elaborazione.org/questionario
↳ Ritwittato da Elaborazione
Espandi

Elaborazione 23 Lug
@lavorocognitivo
Aiutateci a diffondere la nostra
Twitta a @lavorocognitivo

AIUTACI A DEFINIRE IL LAVORO COGNITIVO:
COMPILA IL QUESTIONARIO

LAVORO COGNITIVO?

Lavori con la conoscenza? Ti occupi di innovazione? Sei un programmatore informatico, o un ricercatore, o un addetto stampa? Sei un professionista? Sei un creativo? Ti occupi di ricerca? Lavori nel mondo dello spettacolo? Ti occupi di cultura? La tua attività ha a che fare con la comunicazione? Se la risposta a almeno una di queste domande è **SI**, [compila il questionario](#) e aiutaci a definire cos'è il lavoro cognitivo. [Leggi il progetto di ricerca.](#)

TROVACI SU FACEBOOK

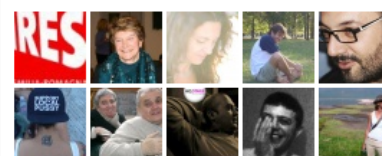
Ritrovaci su Facebook



Elaborazione

✓ Mi piace Ti piace.

Elaborazione piace a te e altre 110 persone.



Plug-in sociale di Facebook

IRES EMILIA-ROMAGNA



IRES TOSCANA



IRES VENETO



L'homepage del sito, infatti, offre diverse strade di interazione all'utente: oltre alla possibilità di comunicare con gli account dedicati di facebook e twitter, accedendo alla sezione "cosa ne pensi?" l'utente può lasciare un consiglio, un'osservazione o una critica anche senza il passaggio dai social network. La pagina del questionario (<http://www.elaborazione.org/questionario/>), invece, è raggiungibile da più strade, tutte ben evidenziate in homepage: al termine della compilazione, inoltre, l'utente avrà l'opportunità di visionare, in forma sintetica, alcuni dei risultati in progress della ricerca, in relazione ai posizionamenti raccolti rispetto alle domande poste nel corso del questionario.

La riuscita di questa indagine dipende anche dalla capillarità che la diffusione riuscirà a raggiungere: per questo motivo ti chiediamo di aiutarci a diffondere l'indagine e il sito internet. Buona compilazione.

IRESQUARE – Numero speciale

Newsletter periodica a cura di:

IRES EMILIA-ROMAGNA, IRES TOSCANA, IRES VENETO

Redazione: Nicola Barbini, Daniele Dieci, Fiorella Maggio.

Grafica Iresquare: www.sergiolelli.it

IRESQUARE – Numero speciale, luglio 2013

Newsletter periodica a cura di: Ires Emilia-Romagna, Ires Toscana, Ires Veneto